

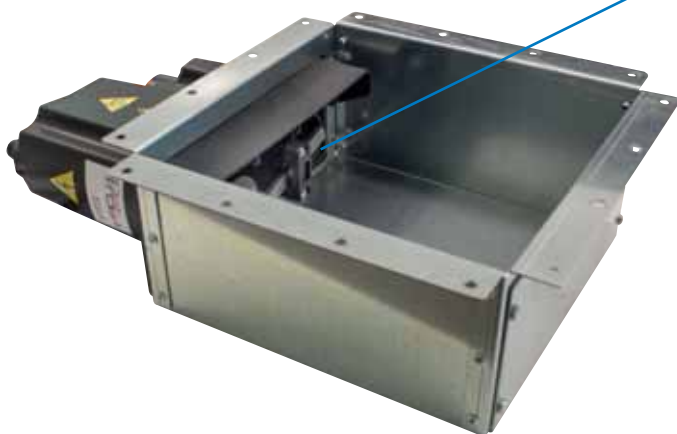
ADVANCE

Easy Moving

www.advanceeasymoving.com



IP 40



VACU MATIC

Entnahmeeinheit Vacu Matic

Extraction from the bottom

art. AP3400.00.06

ENTNAHMEEINHEIT MIT MOTORISIERTER DÜSE
SUCTION CASE WITH MOTORIZED NOZZLE

Produktbeschreibung/Product description

Diese Entnahmeeinheit wurde für die sichere und zuverlässige Entnahme von Festbrennstoffen aus trichterförmigen Lager jeglicher Art entwickelt. Sie lässt sich insbesondere perfekt mit Advance Saugsysteme integrieren. Advance Vacu Matic wurde so konstruiert, dass sie leicht zu installieren, zuverlässig und benutzerfreundlich ist. Die Brennstoffsammelbox besteht aus hochwertigem verzinktem Blech. Die motorisierte Einheit aus hochfestem Kunststoff. Die seitlichen Öffnungen ermöglichen eine einfache Inspektion der Entnahmeeinheit. Ein zuverlässiger Motor gewährleistet den Betrieb auch unter schwierigen Bedingungen. Sie kann mit allen Advance Saugeinheiten-Steuergeräten und Zubehör kombiniert werden.

This accessory was designed and built for the extraction of solid fuel from any type of silos with hopper. In particular it perfectly integrates with Advance systems built with a single pneumatic conveying pipe system. It is designed to achieve the easiest installation and minimum maintenance, as well as for extended use in a professional environment. It is made of thick galvanized sheet metal, with openings to facilitate inspections. It is equipped with a strong motor, which guarantees the operation even in heavy conditions. It can be combined with all Advance vacuum units and accessories.

Vacu Matic		
	Maßeinheit Unit of measure	AP3400.00.06
Gewicht/Weight	Kg	7,7
Maß/Measurement A	mm	462
Maß/Measurement B	mm	323
Maß/Measurement C	mm	323
Maß/Measurement D	mm	160
Maß/Measurement E	∅ mm	50

Vacu Matic		
	Maßeinheit Unit of measure	AP3400.00.06
Stromanschluss/Power supply	V	230
Frequenz/Frequency	Hz	50
Schutzgrad/Protection degree	IP	40
Leistung/Motor power	W	15
Verbrauch/Absorption	A	0,14
Drehzahl/Revolutions number	rpm	12
Nennrehmoment/Nominal torque	Nm	5

Schnittzeichnung Vacu Matic/Cross section Vacu Matic

